



ABBAYE D'ARTHOUS

Abbaye d'ARTHOUS

HASTINGUES
LANDES



saison culturelle
2022



Le mouvement



Département
des Landes

Informations pratiques

LE SITE EST OUVERT / Opening times / Horarios de apertura

Du 1^{er} avril au 30 mai et du 1^{er} octobre au 15 novembre de 14 h à 17 h 30

Du 1^{er} juin au 30 septembre de 10 h 30 à 13 h et de 14 h à 18 h

Fermé le lundi, le 1^{er} mai, les 1^{er} et 11 novembre.

ACCÈS

Coordonnées GPS : latitude : 43,5272284 / longitude : -1,121707

Selon les mesures sanitaires et gouvernementales, l'abbaye d'Arthous est susceptible de modifier ses horaires et ses conditions de visite, voire d'annuler certains rendez-vous.

TARIFS VISITE / Individual admissions / Tarifas

Tarif plein : **5 €**

Tarif réduit : **3,50 €**

Tarif animations et ateliers : **3 €**

Entrée gratuite sur présentation d'un justificatif pour les moins de 18 ans, les personnes en situation de handicap, les habitants de Hastings, les personnels des musées et des offices du tourisme des Landes et pour tous le premier week-end de chaque mois.

MODES DE PAIEMENT ACCEPTÉS / Payment / Medios de pago

Espèces, CB, chèques bancaires, chèques vacances.

SERVICES / Service / Servicios

Avec plus de 150 références, la boutique propose une sélection de livres, jeux, produits locaux et cadeaux-souvenirs.

Parking gratuit.

Site partiellement accessible aux personnes à mobilité réduite.

ARTHOUS ACCUEILLE TOUS LES PUBLICS

Signataire de la charte Mom'Art, le site propose un accueil et des activités ludiques adaptées aux familles.

Les scolaires

L'abbaye d'Arthous accueille des scolaires dans le cadre de visites ponctuelles, d'ateliers thématiques ou de parcours artistiques et culturels.

Les groupes de plus de 10 personnes

L'abbaye propose toute l'année des visites guidées de 45 minutes.

Renseignements et réservations : 05 58 73 03 89
et arthous@landes.fr

Bienvenue à l'abbaye d'Arthous

Nichée aux confluences des Landes, du Pays basque et des Gaves Réunis, l'abbaye d'Arthous vous propose une escale hors du temps. Fondée au XII^e siècle, occupée par des métayers après la Révolution, monument historique à partir du XX^e siècle, Arthous se dévoile aujourd'hui sous ses multiples facettes. Dans un écrin de verdure, découvrez : un monument du Moyen Âge où se côtoient la beauté de la pierre sculptée de personnages et d'animaux fantastiques, la richesse d'un parcours historique et ludique adapté aux familles, l'émotion partagée autour d'une programmation culturelle et artistique.



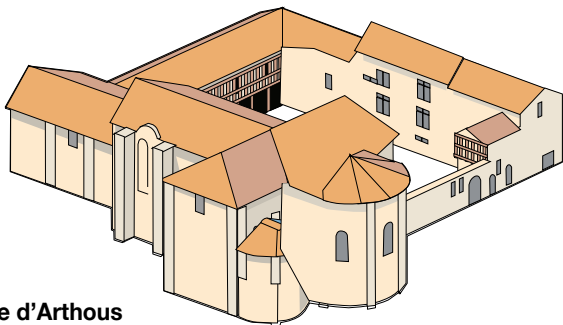
Founded in the XIIth century by Premonstratensian priests, the Abbaye d'Arthous was partly demolished and reshaped in the XVII and XVIIIth centuries. Now restored, its magnificent sculpted modillion decor has been preserved and it is home to a small historical and archaeological museum. It is open to visitors from April to November for exhibits, workshops, conferences and performances.



Fundada en el siglo XII por religiosos Premonstratenses, la abadía de Arthous fue parcialmente destruida y renovada en los siglos XVII y XVIII. Actualmente restaurada, ha conservado su magnífica decoración con modillones esculpidos y alberga un pequeño museo de historia y de arqueología. Le espera de abril a noviembre con exposiciones, talleres, conferencias y espectáculos.

Ancienne abbaye fondée au XII^e siècle en terre d'Orthe, Arthous se dévoile aujourd'hui comme un lieu habité au fil des temps.

Les incontournables



Abbaye d'Arthous

Durée moyenne de la visite : 1 h 15



Exposition

« Il était une fois Arthous »

Présentée dans les anciennes cellules des chanoines, l'exposition raconte les 800 ans de l'histoire du monument.

Les insolites



Exposition « Ichtus »

Installation artistique de poissons lumineux et mouvants suspendus dans les airs qui invite à la contemplation et à la méditation dans l'ancienne église de l'abbaye.



> Téléchargez gratuitement notre parcours guidé
« Découverte de l'abbaye d'Arthous » sur l'application
GuidiGO.



La salle des Trésors

L'ancien oratoire de l'abbé offre un écrin aux sculptures de chevaux préhistoriques issues de l'abri Duruthy (Sorde-l'Abbaye).



L'église et son chevet sculpté

59 modillons et 9 chapiteaux composent l'un des plus beaux programmes d'art roman des Landes.



Permis de toucher !

Des reproductions du bestiaire sculpté dans la pierre d'Arthous vous permettent de découvrir autrement le savoir-faire des artistes du Moyen Âge.

Maquettes géantes

Grâce aux modules installés dans l'ancien réfectoire, découvrez en famille et en jouant l'architecture de l'abbaye d'Arthous.



EXPOSITIONS

En 2022, l'Abbaye d'Arthous met à l'honneur le mouvement. Au fil des siècles, l'abbaye s'est transformée et a abrité différentes communautés (religieuses, scientifiques, métayers...) jusqu'à devenir un lieu culturel et touristique ouvert à tous. Ces métamorphoses et ces mutations sont le fil rouge de cette nouvelle saison.

« ICHTUS »

Du 18 juin au 16 octobre

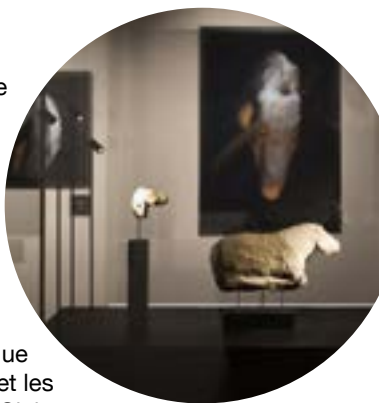
Infographiste, plasticien et sculpteur, Daniel Mestanza souhaite « transporter les spectateurs dans une bulle de rêve » grâce à ses installations artistiques.

L'exposition « Ichtus » (poisson – symbole chrétien de l'Antiquité) est composée d'une myriade de poissons lumineux et mouvants suspendus dans les airs. Cette mise en scène est accompagnée d'une immersion sonore pour stimuler nos sens. Une déambulation au cœur d'un monde onirique et hypnotique, un retour à la contemplation et à la méditation, une parenthèse enchantée !

LA SALLE DES TRÉSORS

Considérées comme les fleurons de la collection départementale, les trois sculptures de chevaux issues de l'abri Duruthy à Sorde-l'Abbaye, attribuées au Magdalénien moyen et datées d'environ 17 000 ans avant le présent, sont exposées dans l'ancienne chapelle de l'abbé.

La scénographie propose un dialogue entre ces œuvres magdaléniennes et les photographies contemporaines de Claire Artemyz.



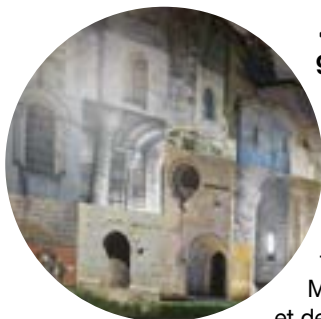


**« PRÉMONTRÉ FÊTE SES
900 ANS. UNE ABBAYE, UN
ORDRE, UNE HISTOIRE,
1121-2021 »**

Du 1^{er} avril au 31 mai

Cette exposition retrace l'histoire de l'Ordre des prémontrés qui a fondé l'abbaye d'Arthous.

Mise en œuvre par le Centre d'études et de recherches prémontrées, les abbayes de Leffe et de Juaye-Mondaye, elle est illustrée par 300 photographies et cartes couvrant tous les continents.



« AU PARNASSE, LES SONGES DE LA LUNE »

Du 14 au 29 mai

Présentation du projet pédagogique « La classe, l'œuvre ! » par les élèves de première de la spécialité arts plastiques du lycée de Borda à Dax. Cette exposition permet de dialoguer avec les œuvres d'Erolf Totort Iconograffite, faiseuse d'images.



NOS RENDEZ-VOUS

> Sous réserve des mesures gouvernementales et sanitaires en vigueur



DU 26 AU 30 AVRIL

RÉSIDENCE DE CRÉATION DE LA COMPAGNIE RETOURAMONT

Pionnière dans la pratique de la danse verticale, la Compagnie Retouramont vous propose des répétitions publiques et un atelier participatif.



DU 26 AU 28 AVRIL > de 14 h à 17 h 30

Répétitions publiques du spectacle en création « Matière Noire »

VENDREDI 29 AVRIL > de 14 h à 17 h 30

Atelier de danse verticale « Hisse émoi »

Changez de point de vue sur l'abbaye ! A l'aide d'une tyrolienne partant du sol, vous serez conduits dans les airs en toute sécurité.

Atelier animé par un danseur qui ponctuera l'après-midi de micro performances.

À partir de 5 ans [3 €] sur réservation

SAMEDI 30 AVRIL > de 14 h à 16 h

Restitution d'étape de la création « Matière Noire »



SAMEDI 14 MAI > de 19 h à 22 h

Nuit des Musées - Inauguration de l'exposition « Au Parnasse, les songes de la lune »

en présence d'Erolf Totort et des élèves de la spécialité arts plastiques du lycée de Borda à Dax.

[Entrée gratuite]



SAMEDI 12 JUIN > 18 h

Concert des Parfums II de Michel Godard et Ursula S. Yeo

organisé par le Festival des abbayes.

Réservations (Office du tourisme du Grand Dax) : 05 58 56 86 86 ou dax-tourisme.com

LES 18 ET 19 JUIN [gratuit]



JOURNÉES EUROPÉENNES DE L'ARCHÉOLOGIE

SAMEDI 18 JUIN > 18 h

Inauguration de l'exposition Itchus

en présence de Daniel Mestanza



famille



sciences



spectacle

DIMANCHE 19 JUIN > 15 h

Conférence « Découverte et étude d'os de baleine dans nos collections archéologiques ! »

Jean-Marc Petillon, Directeur du programme de recherche « PaléoCet », présente les restes archéologiques d'origine marine. Ceux-ci participent à une meilleure connaissance des espèces de cétacés et des modes de vie sur notre territoire au Paléolithique.

[gratuit] sur réservation



SAMEDI 9 JUILLET > 20 h 30

Concert final du Festival international de chant choral « Cant a Chœur »

organisé par **Lous Gaouyous**, le chœur d'hommes du Pays d'Orthe

Renseignements et réservations : 06 77 80 57 82 et 06 37 45 57 29 ou à l'Office de tourisme du Pays d'Orthe et Arrigans.



DU 21 JUILLET AU 18 AOÛT

LES JEUDIS DE L'ABBAYE

Ateliers céramique en famille

avec **Véro Marchand**, céramiste plasticienne

Les 21 et 28 juillet ; les 4 et 11 août > à 15h
[durée 2 h]

À partir de 6 ans [3 €] sur réservation



17-18 SEPTEMBRE

JOURNÉES EUROPÉENNES DU PATRIMOINE

[Gratuit]



SAMEDI 1^{er} OCTOBRE > 15 h

FÊTE DE LA SCIENCE

Conférence « Quand l'archéologie nous dévoile l'origine des chevaux présents sur notre territoire à la Préhistoire »

Le paléogénéticien Ludovic Orlando présente les dernières analyses archéogénétiques réalisées sur des restes de chevaux de Duruthy (Sorde-l'Abbaye) dans le cadre du programme de recherche international Pegasus.

[Gratuit] sur réservation



VENDREDI 21 OCTOBRE > 20 h 30

MERCREDIS 26 OCTOBRE ET 2 NOVEMBRE > 10 h 30

Escape Game

avec **la Troupe des Cinq**, de l'association culturelle de Dax

En famille ou entre amis, réussirez-vous à résoudre le mystère de l'abbaye ? Les comédiens vous feront vivre une expérience unique dans un lieu chargé d'histoires... Immersion garantie !
[durée 1 h 15]

À partir de 10 ans [3 €] sur réservation





D'une abbaye à l'autre...

ABBAYE DE SORDE

Site inscrit sur la Liste du Patrimoine mondial par l'Unesco au titre des Chemins de Saint-Jacques-de-Compostelle en France

À huit kilomètres d'Hastingues, prenez la direction de Sorde-l'Abbaye et entrez dans l'abbaye bénédictine, édifiée au bord du gave d'Oloron. Venez explorer un site occupé depuis l'Antiquité et découvrez sa transformation au cours des siècles !

Les temps forts de la saison 2022 : « La vie des moines » en visite guidée pour les familles, BD-concert dans le cloître, médiation autour des travaux de restauration du cryptoportique et des fouilles archéologiques sur la terrasse (espaces actuellement fermés au public)... Pour prolonger votre visite, suivez le parcours-découverte de la bastide ou le rallye Terre é O, accessibles à tous les publics !

Programmation détaillée sur abbaye-sorde.fr

Les RDV à ne pas manquer à Sorde-l'Abbaye

[Gratuit]

✓ **Portes ouvertes des abbayes de Sorde et d'Arthous**

Découverte de la nouvelle programmation en avant-première

LES 1^{er}, 2 ET 3 AVRIL

✓ **Les Journées européennes de l'archéologie**

« Les coulisses du patrimoine et de la recherche archéologique » autour du chantier de restauration du cryptoportique de l'abbaye – Visite libre de l'ensemble patrimonial – Programme complet : journees-archeologie.fr

LES 18 ET 19 JUIN

✓ **Les Journées européennes du patrimoine**

Thème 2022, «Le Patrimoine durable »

LES 17 ET 18 SEPTEMBRE

Réservez votre visite !

Contact : 05 58 73 09 62 / contact@abbaye-sorde.fr / abbaye-sorde.fr

Coordonnées GPS : Lat 43.52851 / Long 1.05447

Avantage pass patrimoine

Tarif préférentiel pour la visite des deux abbayes !

Sur présentation de votre ticket d'entrée de l'abbaye d'Arthous, **bénéficiez du tarif réduit.**

À faire aux alentours

Terra Aventura, la chasse aux trésors familiale dans les Landes !

Les Landes comptent 34 parcours Terra Aventura, des rives des Grands Lacs aux petits villages de Chalosse, Pays d'Orthe, Pays d'Armagnac en passant par Dax et Mont-de-Marsan.


- 1 > Téléchargez l'application mobile gratuitement sur votre smartphone.
- 2 > Choisissez votre parcours :
Partez à la recherche de Zéchopp et découvrez Peyrehorade à travers un parcours sur le thème de l'histoire du commerce. Découvrez l'histoire d'Habas en compagnie de Zabeth et baladez-vous dans les rues et chemins communaux du village.
- 3 > Cliquer sur « Démarrez » et vous voilà en route ! Vous serez accompagnés par les Poi'z, ces petits personnages de l'univers Terra Aventura. Vous le verrez, ils ont chacun leurs spécificités et leurs caractères. À chaque étape, ouvrez l'œil, répondez aux énigmes, elles vous mèneront à la cache finale.

Plus d'infos : terra-aventura.fr



Abbaye d'Arthous
785 route de l'abbaye
40300 Hastingues
Tél.: 05 58 73 03 89
Mél.: arthous@landes.fr

landes.fr/abbaye-arthous

 Arthous.Landes



Conception visuelle: Pardi ! ; Concept - imp.: Dpt40 - 03/22
Photos : S. Zambon et V. Alexandre/Dpt40 - C. Artemyz - Studio Meyranx - F. Blazquez - I. Rabaud, CCPOA - P. Secco - E. Totort - G. Milhe

